

Video Explicativo de CMS

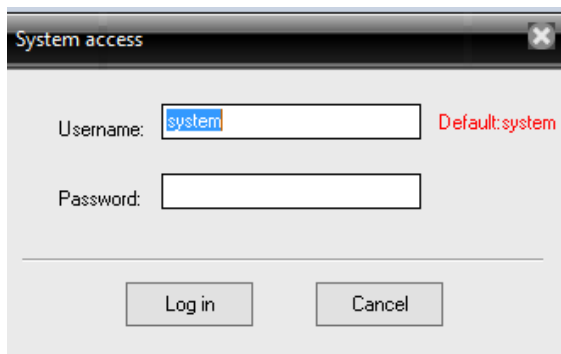
<http://www.youtube.com/watch?v=Cjtx2vaM8eM&feature=youtu.be>

Instrucciones

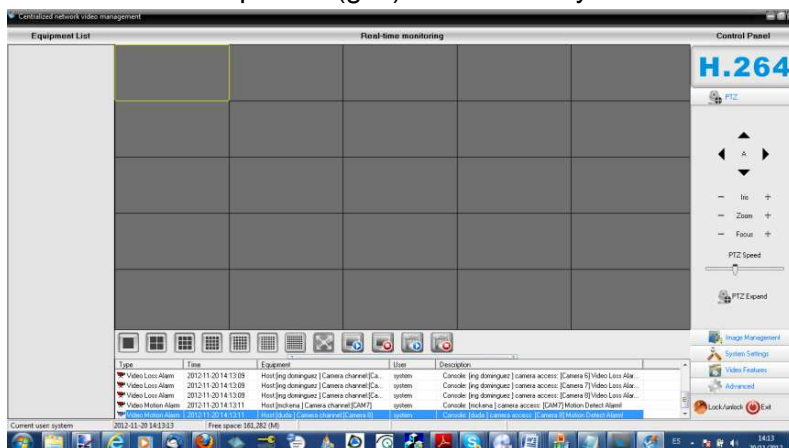
1. Descargar de : <http://www.mediafire.com/?9t64iwes2umb9s1>
2. Instalar y ejecutar
3. Clic en "english" y luego en OK



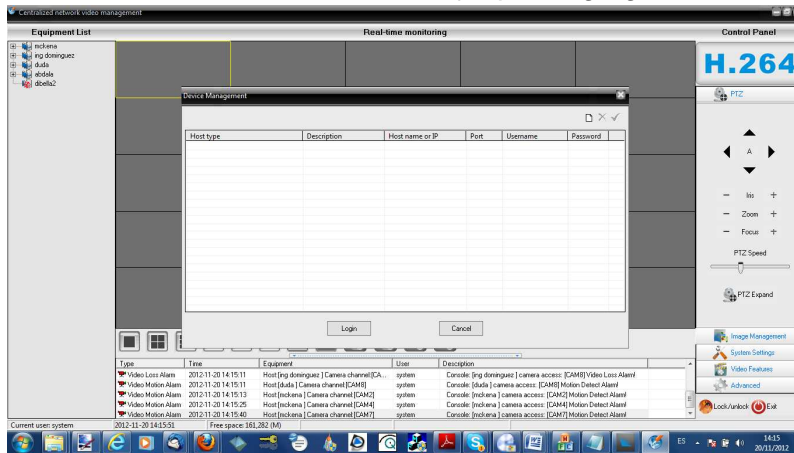
4. Clic en LOG IN



5. Sobre el sector izquierdo (gris) clic derecho y clic en "Add/remove device"



6.- clic en el icono con forma de hoja, para agregar un dvr.



7.- Si eliges DVR-I, te permitira seleccionar los dvr's con puerto 10000,

Si eliges DVR-II, te permite agregar los dvr's con puerto 34567. Completar los datos de "descripcion", host name o ip (direccion ip o nombre del host), usuario y contraseña

DVR-I			10000	admin	
DVR-II					
DVR-III					
IPC-I					
Cascade client					
HIK Embed					
Dahua Embed					
Hanbang Embed					

Luego clic en confirmar, y finalmente en LOGIN

En la versión 2013 cambian los host a elegir (DVR-I pasa a ser D/N/I 2013)
 Es cuestión de seleccionar el host que coincida con los puertos que vienen de fabrica en el DVR en el puerto TCP (en los modelos nuevos se usa el Command Port).